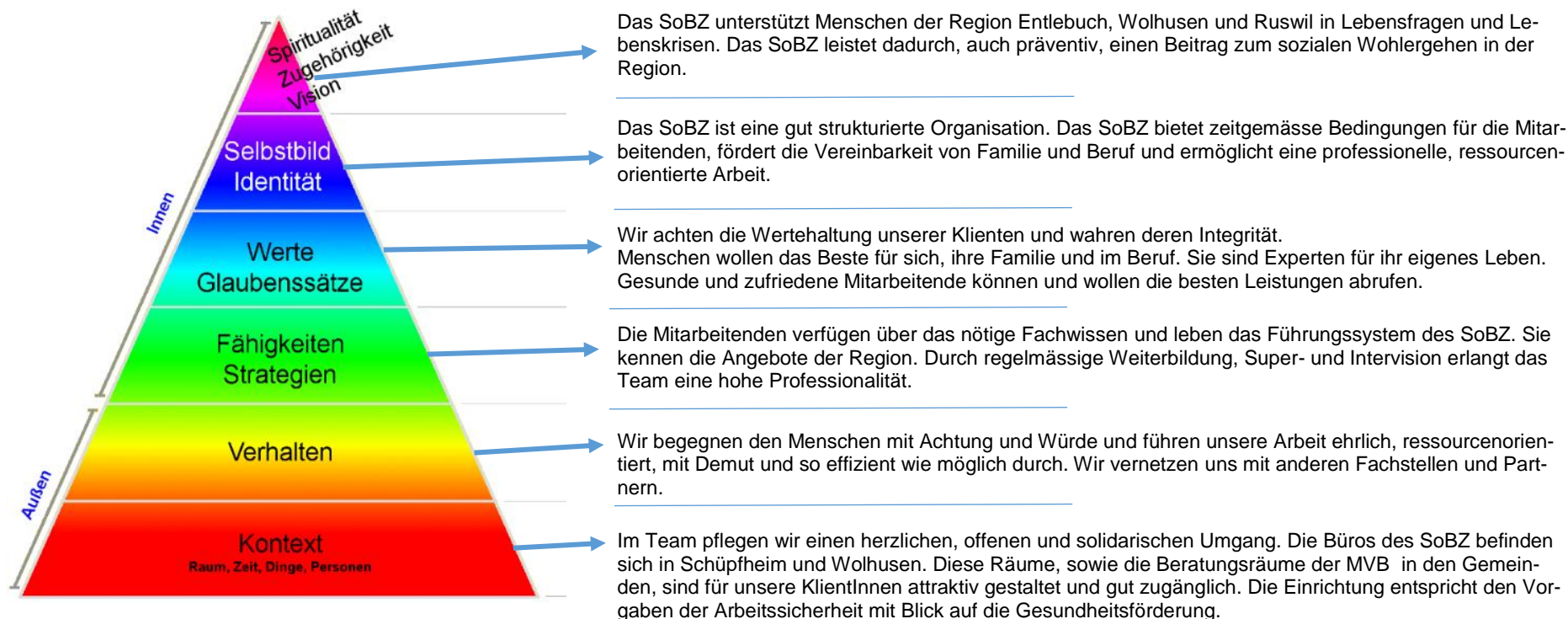


Leitbild SoBZ Region Entlebuch, Wolhusen und Ruswil

(nach den logischen Ebenen von Robert Dilts)



Die [logischen Ebenen nach Robert Dilts](#) sind hierarchisch gegliederte Bereiche, die sich wechselseitig beeinflussen. Die Funktion jeder Ebene ist es, die Informationen auf der darunterliegenden Ebene zu organisieren. Veränderungen auf einer höheren Ebene haben notwendigerweise auch Veränderungen auf der darunterliegenden Ebene zur Folge.

Dieses Modell der logischen Ebenen der Motivation, beschreibt die einzelnen „Bereiche der Veränderung“. Es liefert zudem Informationen, über den besten Punkt, an dem man ansetzen kann, um eine Veränderungsarbeit zu beginnen.